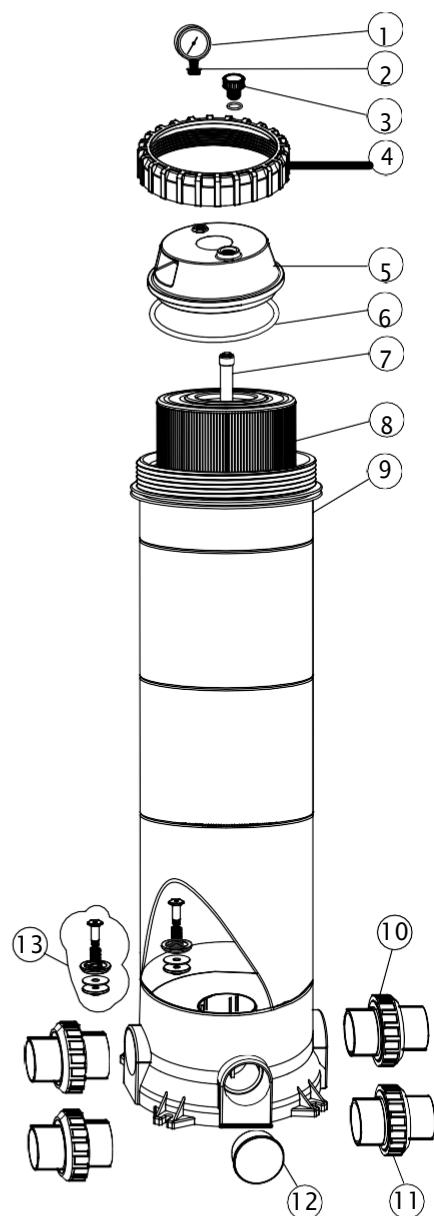


## CZĘŚCI ZAMIENNE

Nr	Nr części	Opis	Ilość
1	06011032	Maks. 40 PSI, obudowa ze stali nierdzewnej	1
2	89280120	Mocowanie korka spustowego	1
3	89010701	Bezpiecznik zaworu powietrza z pierścieniem uszczelniającym	1
4	01021006	Blokada pierścieniowa filtra nabojowego	1
5	01011002	Pokrywa filtra nabojowego	1
6	02011034	Pierścień uszczelniający do pokrywy	1
7	89060103	Wentylacyjna rura PVC z pokrywą dla CF25	1
7	89060104	Wentylacyjna rura PVC z pokrywą dla CF50	1
7	89060105	Wentylacyjna rura PVC z pokrywą dla CF75	1
7	89060106	Wentylacyjna rura PVC z pokrywą dla CF100	1
7	89060107	Wentylacyjna rura PVC z pokrywą dla CF150	1
7	89060108	Wentylacyjna rura PVC z pokrywą dla CF200	1
8	88270101	Element dla CF25	1
8	88270102	Element dla CF50	1
8	88270103	Element dla CF75	1
8	88270104	Element dla CF100	1
8	88270105	Element dla CF150	1
8	88270106	Element dla CF200	2
9	89060116	Obudowa filtra CF25	1
9	89060117	Obudowa filtra CF50	1
9	89060118	Obudowa filtra CF75	1
9	89060119	Obudowa filtra CF100	1
9	89060120	Obudowa filtra CF150	1
9	89060121	Obudowa filtra CF200	1
10	89060114	Złącze filtra nabojowego 1,5"	2
11	89060115	Złącze filtra nabojowego 2,0"	2
12	01011015	Zatyczka	1
13	89060109	Zawór obniżenie ciśnienia	1

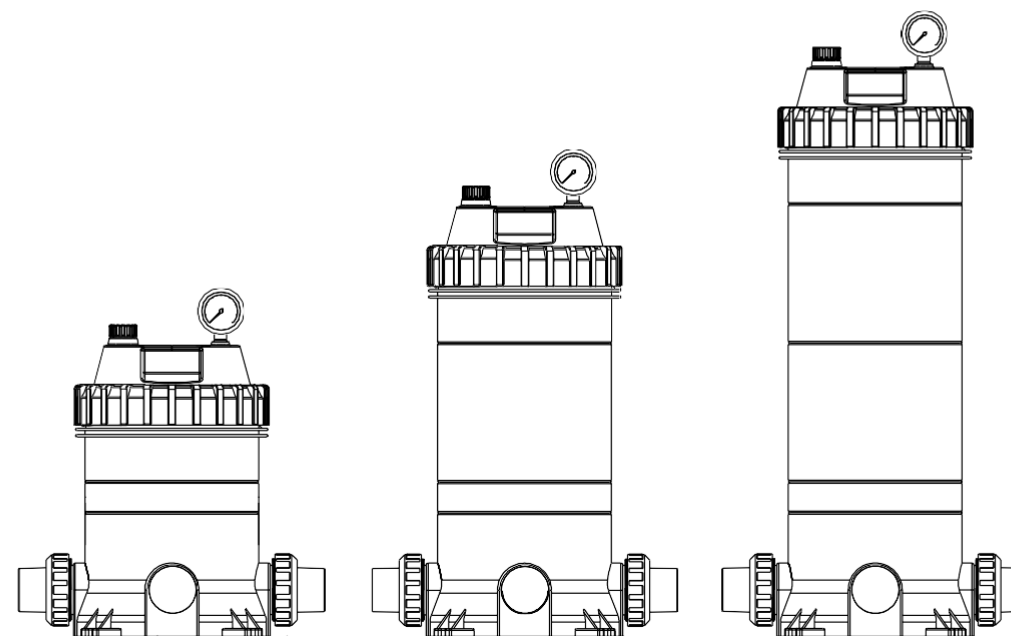


## UWAGA

- ⚠ FILTR DZIAŁA POD WYSOKIM CIŚNIENIEM. PODCZAS SERWISOWANIA DOWOLNEJ CZĘŚCI SYSTEMU CYRKULACJI (np. OBJEMY, POMPY, FILTRY, ZAWORY itp.) POWIETRZE MOŻE DOSTAĆ SIĘ DO UKŁADU I ZNALEŻĆ SIĘ POD CIŚNIENIEM. MOŻE TO SPOWODOWAĆ WYSADZENIE KORKA LUB ZAWORU, SKUTKUJĄC POWAŻNYMI OBRAŻENIAMI, ŚMIERCIĄ LUB USZKODZENIEM MIENIA.
- ⚠ WYŁĄCZ POMPE PRZED ZMIANĄ POŁOŻENIA ZAWORU
- ⚠ REGULARNIE CZYŚĆ FILTR POMPY I KOSZE SKIMMERA, ABY ZAPOBIEC USZKODZENIU POMPY I ZAPEWNIĆ PRAWIDŁOWE DZIAŁANIE SYSTEMU
- ⚠ NIE LUZOWAĆ ŚRUB ZACISKU, GDY POMPA JEST URUCHOMIONA.

## FILTR NABOJOWY

Modele: CF25 / CF50 / CF75 / CF100 / CF150 / CF200



To urządzenie musi zostać zainstalowane przez profesjonalistę zaznajomionego z wymaganiami hydrauliki basenowej zgodnie z instrukcjami instalacji. Instrukcje te należy przekazać właścicielowi urządzenia.

## FILTR NABOJOWY EMAUX

Gratulujemy zakupu wysokiej jakości produktu z linii urządzeń basenowych i spa EMAUX Pool Systems. Możesz mieć pewność, że filtr EMAUX będzie działał niezawodnie i wydajnie przez wiele lat. Zbiornik filtra jest objęty gwarancją, która jest ważna przez 2 lata.

Filtry nabojowe EMAUX zostały zaprojektowane specjalnie do filtracji wody w spa i basenach. Nie wolno ich używać do żadnych innych celów bez uprzedniej konsultacji ze sprzedawcą EMAUX.

Filtry nabojowe EMAUX zapewniają oszczędność, wysoką wydajność i łatwość użytkowania. Filtry zaprojektowanego filtra ciśnieniowego. Element poliestrowy można szybko wyjąć i wypłukać bez utraty wody.

Filtry nabojowe EMAUX mają dużą powierzchnię filtrującą, co zapewnia równomierne rozprowadzanie wody, maksymalną wydajność i dłuższe cykle filtracji. Odporna na korozję konstrukcja filtrów kasetowych EMAUX zapewnia długą żywotność i wytrzymałość.

Filtry nabojowe EMAUX są kompatybilne pod względem wydajności z pompami basenowymi i spa EMAUX oferowanymi przez EMAUX Pool Systems, tworząc ogólny system filtracji basenowej zaprojektowany z myślą o długiej żywotności. Aby zmaksymalizować wydajność i efektywność, należy wybrać odpowiednią pompę i wydajność filtra.

## KRYSTALICZNIE CZYSTA WODA

Filtracja z wkładem to skuteczna i sprawdzona metoda filtracji. Woda z basenu wpływa do filtra i przepływa przez poliestrowy wkład jednoelementowy. Zawieszone cząsteczki są zatrzymywane, a woda wraca do basenu. W miarę gromadzenia się zanieczyszczeń we wkładzie wzrasta ciśnienie wody i zmniejsza się przepływ. Gdy ciśnienie osiągnie niedopuszczalny poziom, element musi zostać wyjęty i wyczyszczony (płukanie zwykłym wężem ogrodowym jest wystarczające).

## INSTRUKCJA INSTALACJI I OBSŁUGI

### LOKALIZACJA

Filtr powinien być zainstalowany na stałym miejscu, jak najbliżej basenu lub spa. Zainstaluj zbiornik filtra i pompę na równej płycie betonowej lub podobnej podstawie. Należy zapewnić odpowiednią przestrzeń wokół filtra do regularnej konserwacji oraz odpowiednią wentylację i drenaż. Umieść pompę na płycie i ustaw filtr w pobliżu pompy z odpowiednim wlotem skierowanym w stronę pompy. Minimalne odległości wymagane do instalacji każdego modelu znajdują się w sekcji "Charakterystyki techniczne".

### OCHRONA PRZED WARUNKAMI ATMOSFERYCZNYMI

Filtry nabożowe EMAUX wykonane są z materiałów odpornych na korozję. Aby jednak zapewnić niezawodne działanie przez wiele lat, zaleca się odpowiednie zabezpieczenie systemu filtrów przed czynnikami atmosferycznymi.

### MONTAŻ

Przymocuj manometr do pokrywy filtra za pomocą taśmy teflonowej na gwintach zewnętrznych. Nie dokręcaj zbyt mocno.

### POŁĄCZENIA RUR

Przewody rurowe muszą być podparte niezależnie i nie mogą stanowić dużego obciążenia dla filtra lub pompy. Do podłączenia pompy i przewodu powrotnego basenu należy użyć rur PVC o średnicy 40 mm lub 50 mm. Jeśli długość rur przekracza 15 mm, należy użyć rur o średnicy 50 mm. Filtry nabożowe EMAUX są dostarczane z szybkozłączkami odpowiednimi do rur PVC o średnicy 40 mm lub złączek o średnicy zewnętrznej 50 mm.

Jeśli pompa i filtr znajdują się poniżej poziomu wody w basenie, na rurze łączącej pompę z basenem oraz na przewodzie powrotnym z filtra do basenu należy zainstalować zawory odcinające.

#### 1) Linia od pompy do filtra

Filtry nabożowe EMAUX są wyposażone w dwa wloty oznaczone jako "INLET". Należy wybrać otwór wlotowy najbardziej odpowiedni dla danej instalacji i zamknąć drugi otwór wlotowy dostarczoną zatyczką. Za pomocą szybkozłączek podłącz rurę wylotową pompy basenowej do wybranych złączek wlotowych, a następnie podłącz rurę wylotową pompy do wybranego wlotu. Dokręcać tylko ręcznie. Upewnij się, że pierścień uszczelniający jest nasmarowany i znajduje się we właściwym położeniu.

#### 2) Przewód powrotny z filtra do basenu

Podłącz przewód powrotny basenu do złączki filtra oznaczonej "OUTLET" za pomocą szybkozłączek. Dokręcać tylko ręcznie. Upewnij się, że pierścień uszczelniający na złączce jest czysty, nasmarowany smarem do pierścieni uszczelniających i znajduje się we właściwej pozycji. Podstawa filtra ma cztery otwory montażowe, dzięki czemu w razie potrzeby można ją przymocować.

### EKSPLOATACJA FILTRA

- 1) Upewnij się, że pompa jest napełniona zgodnie z instrukcjami producenta.
- 5) Sprawdź, czy wszystkie zawory na przewodach ssawnym i tłocznym są otwarte. Sprawdzić, czy zawór obejściowy na pokrywie filtra jest otwarty i czy element ustalający pokrywy znajduje się na swoim miejscu i jest dobrze zamocowany.
- 3) Uruchom pompę. Gdy woda wypłynie, zamknij zawór obejściowy.
- 4) Aby określić prawidłowe warunki pracy z czystym filtrem, upewnij się, że odczyt manometru wynosi 80 kpa lub mniej.

Zapisz odczyty miernika lub zaznacz położenie strzałki na powierzchni miernika.

- 6) Codziennie włączaj filtr na czas wystarczający do cyrkulacji całkowitej objętości wody w basenie. Filtr powinien również działać nieprzerwanie podczas korzystania z basenu i przez około godzinę po jego zakończeniu. W okresie zimowym czas pracy filtra można skrócić. Wymagania eksploatacyjne dla filtrów do spa różnią się w zależności od projektu systemu, typu i wielkości spa. Skonsultuj się z producentem lub dostawcą spa.
- 7) Jeśli odczyt miernika jest o 50-70 kpa wyższy niż odczyt "czystego filtra" wskazany w sekcji (4) powyżej, nadszedł czas na wyczyszczenie wkładu (patrz "Procedura czyszczenia wkładu").

### PROCEDURA CZYSZCZENIA WKŁADU

Jeśli wskazanie manometru filtra jest o 50-70 kpa wyższe niż wskazanie "czystego filtra", wymagane jest wyczyszczenie wkładu jednoelementowego. Aby wykonać procedurę czyszczenia:

- 1) Wyłącz pompę.
- 2) Zamknij zawory odcinające w przewodach ssawnym i tłocznym, jeśli występują.
- 3) Otwórz zawór obejściowy na pokrywie filtra, odkręć pierścień zabezpieczający i zdejmij pokrywę filtra.
- 4) Wyjmij element wkładu.
- 5) W większości przypadków element można łatwo wyczyścić za pomocą węża ogrodowego, rozpylając strumień bezpośrednio na zagniecenie.

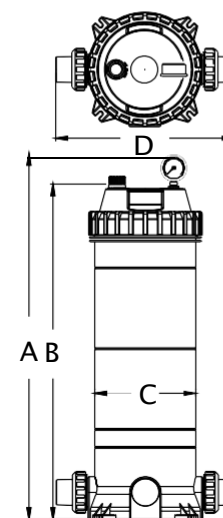
### NOTATKA

Głony, wapń, glina, opalenizna i oleje do ciała mogą tworzyć osady na elemencie wkładu, które nie są łatwe do usunięcia za pomocą konwencjonalnego węża. Materiały te można usunąć, mocząc element w odtłuszczaczu i/lub odkamieniaczu. Lokalny przedstawiciel handlowy EMAUX będzie w stanie polecić odpowiedni produkt.

### INSTRUKCJA MONTAŻU KARTRIDŻA

- 1) Zainstaluj wkład(y) i rurkę środkową tak, aby znajdowały się w dolnym króćcu.
- 2) Upewnij się, że pierścień uszczelniający pokrywy filtra jest czysty, nasmarowany smarem do pierścieni uszczelniających i osadzony w dolnym rowku.
- 3) Załóż pokrywę i mocno ją dociśnij. Dokręć pierścień zabezpieczający. Ręczne dokręcenie jest wystarczające - NIE DOKRĘCĄC ZBYT MOCNO.
- 4) Upewnij się, że pompa jest napełniona zgodnie z instrukcjami producenta.
- 5) Sprawdź, czy wszystkie zawory w przewodach ssawnym i tłocznym są otwarte.
- 6) Uruchom pompę.
- 7) Gdy powietrze zostanie odpowietrzone, zamknij zawór obejściowy.

## CHARAKTERYSTYKI TECHNICZNE



### WYMIARY

Model	Wyso-kość (mm) A	Wyso-kość (mm) B	Średnica (mm) C	Średnica (mm) D	Obszar filtra (m <sup>2</sup> )	Przewidywane natężenie przepływu (m <sup>3</sup> /h)
CF25	445	387	225	397	2.25	5.5
CF50	625	567	225	397	4.63	11.4
CF75	805	747	225	397	7.00	17.0
CF100	985	927	225	397	9.38	22.9
CF150	1165	1107	225	397	13.72	33.4
CF200	1345	1287	225	397	16.82	40.9